

EN43-RDH1100

自发电无线开关接收器



概述

EN43-RDH1100 是一款无线信号接收器，用于接收无源无线开关 EN43-MRC3 的信号，进而对负载进行开关控制。EN43-RDH1100 提供一路继电器开关输出；并且控制继电器在过零点吸合，有效减小冲击电流，延长产品寿命。EN43-RDH1100 最多可被 5 个 EN43-MRC3 控制。体积小，便于安装。

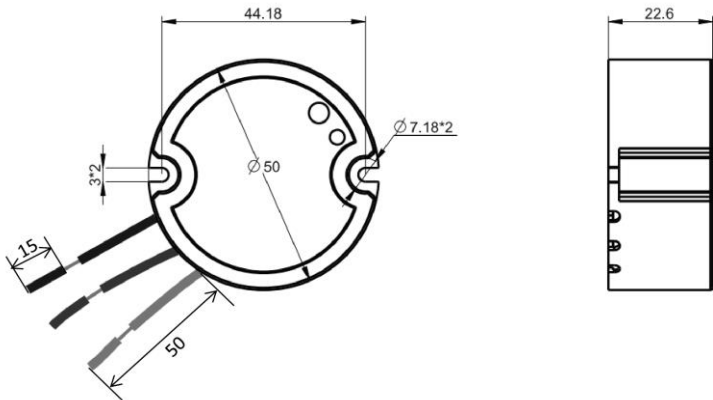
产品特点

- 接收无源无线开关的信号
- 433MHz 接收频率，有效传输距离 30m
- 继电器过零点吸合，有效减小冲击电流，延长产品寿命
- 最大可控制 5A 阻性负载
- 体积小，便于安装

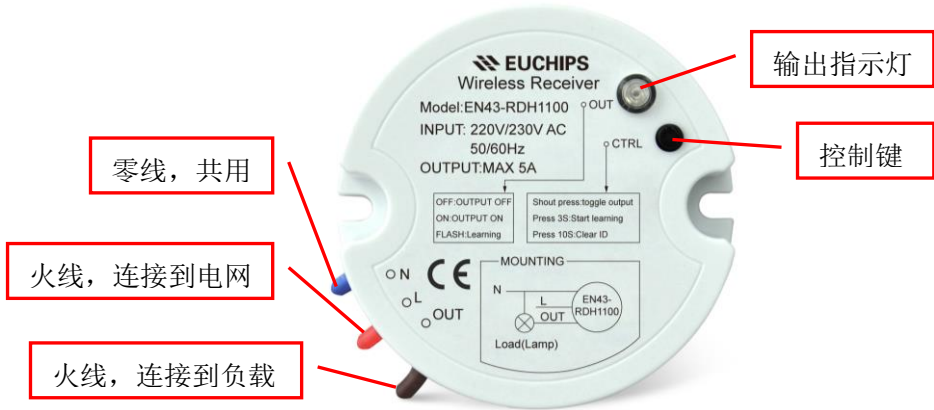
技术参数

型号		EN43-RDH1100
输出	输出形式	电源通断输出
	通道数	1
	上电后默认输出状态	可配置
	电流	5A（阻性负载）
	推荐 LED 功率	300W（考虑功率因数和冲击电流）
输入	电压	220/230VAC
	频率	50/60Hz
	待机损耗	<1W
其它	无线频率	433MHz
	有效接收距离	30m，可穿墙
	外壳材质	PC
	执行标准	GB4706.1-2005, GB16915.3-2000
	重量	30 克
	工作温度	-40℃ ~ 60℃
	相对湿度	0~75% RH ， 无凝结

外观尺寸 (mm)



外观介绍



输出指示灯含义	控制键操作
<p>熄灭：输出处于关闭状态</p> <p>全亮：输出处于打开状态</p> <p>闪烁：处于对码模式，等待对码</p>	<p>短按：输出开/关控制</p> <p>上电的瞬间按住控制键：切换上电默认状态</p> <p>长按 3 秒：进入对码模式</p> <p>长按 10 秒：清除所有对码</p>

安装要求

EN43-RDH1100 体积小巧，可以安装在 86 电气盒，也可以安装在灯具附近或吊顶中。

备注：不能安装在金属箱内，不能靠近或紧贴地面、大块金属，否则会导致无法正常接收信号。

对码

1. 按下接收器控制键 3s 以上，直到指示灯开始闪烁。
2. 按下要对码的遥控开关，对码完成。

备注：1. 对码过程中，如果 30s 内没有任何操作，接收器将自动结束对码。

2. 对码过程中，按下控制键，将退出对码模式。

清码

1. 长按控制键 10s 以上，直到灯具出现 4 次快闪，此时接收器将清掉所有的码，然后自动回到正常模式。

应用图

